

## Kwaliteitscriteria 2.0



## Werken op niveau

Vereniging  
BWT Nederland

Wico Ankersmit

## Context kwaliteitscriteria

- Rapport kwaliteitscriteria 2.0 december 2009
- Packagedeal, Zeisterberaad, 24 juni 2010
- Referentiekader eigen organisatie
- Vergunningverlening, toezicht, handhaving Wabo
- Zie: <http://www.uitvoeringmetambitie.nl>

Vereniging  
BWT Nederland

2

## Opzet kwaliteitscriteria 2.0

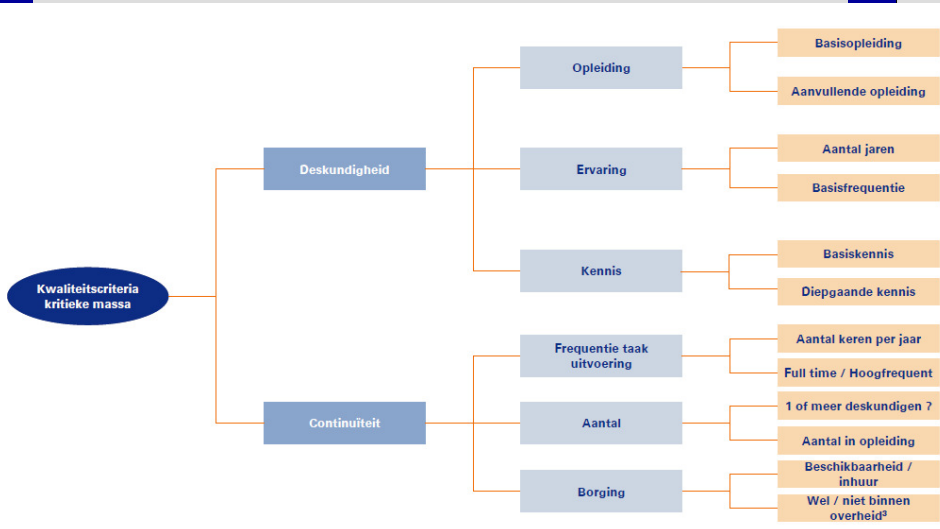
De kwaliteitscriteria gaan over:

- De mensen en hun vakmanschap (kritieke massa)
- Transparantie en bestuurlijke vastlegging (procescriteria)
- Minimale ondergrens in werkprocessen (inhoud en prioriteiten)

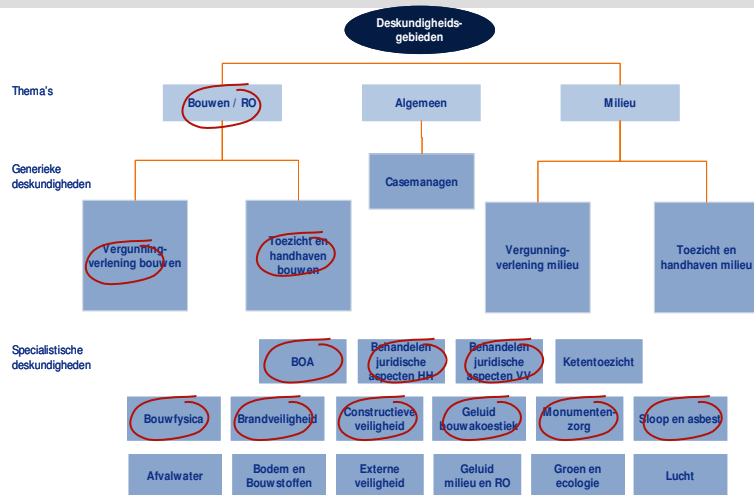
## Toepassingsgebied kwaliteitscriteria 2.0

- Hebben betrekking op minimale kwaliteitsniveau dat nodig is taken op gebied van vergunningverlening, toezicht en handhaving te kunnen uitvoeren
- Afbakening vergunningverlening is gebaseerd op art. 2.1 van de Wabo
- Afbakening toezicht en handhaving is gebaseerd op art. 5.2 lid 1 van de Wabo

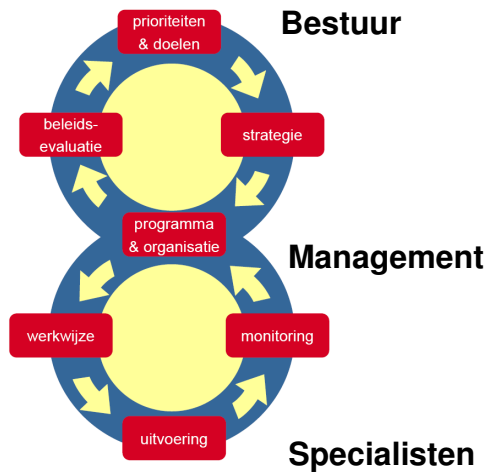
# Kritieke massa



# Betekenis BWT: vakmanschap



## Procescriteria



## Inhoud en prioriteiten

Er is een inhoudelijke ondergrens nodig voor voldoende kwaliteit !

- Inhoudelijke elementen (de te toetsen aspecten)
- Diepgang (niveau van toetsing)
- De wijze van uitvoering (vastleggen, meetbaar)

Het "Adequate Niveau"

## Inhoud en prioriteiten

vergunningverlening

toezicht / handhaving



**BRIS**  
**toets**



**ITP**

**Integraal**  
**Toezicht Protocol**

## Collectief niveau of lokaal maatwerk

Gemotiveerd afwijken van het collectieve niveau in het toets- en toezichtprotocol 

Als in uw gemeente bijvoorbeeld veel tuinbouwkassen voorkomen dan is het voorstelbaar dat de hoogste risico's zich niet op het terrein van brandveiligheid bevinden. U kunt dan in afwijking van het collectieve niveau, besluiten hierop geen, of alleen steekproefsgewijs fysieke inspecties uit te voeren. De beschikbare capaciteit kan dan ingezet worden op zaken met een hoger risicoprofiel.

# De rol van de Vereniging

